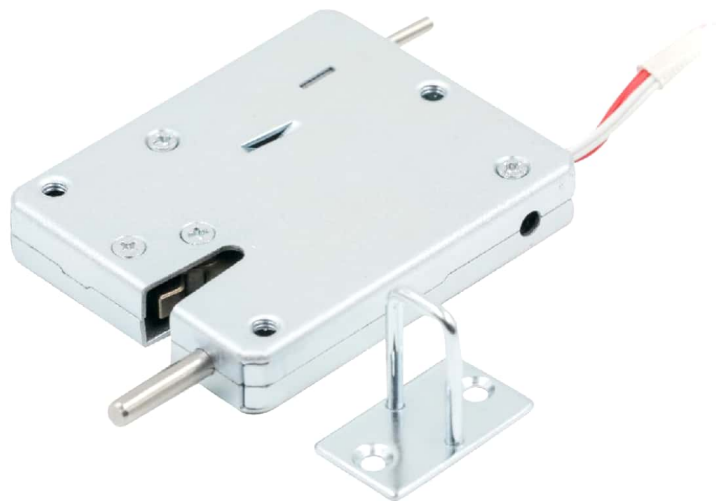
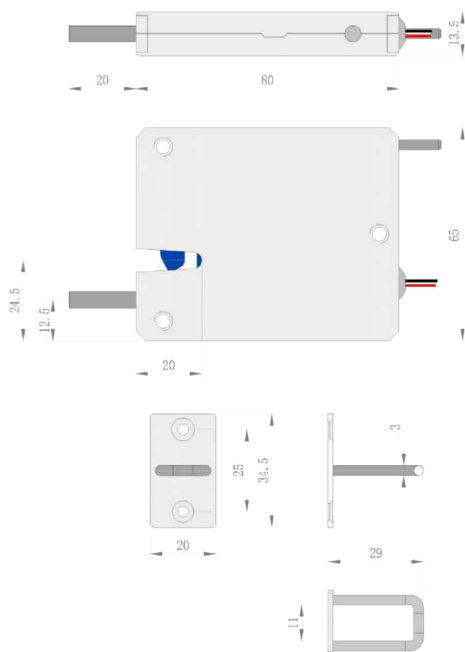


AS.6580Y 系列电磁锁



◆ 典型应用产品相关性能参数, 可ODM定制

控制方式	通电开锁、应急拉杆机械开锁
额定电压	12V DC【适用供电电压范围:8.5V-24V DC】
额定电流	2A
工作循环	5%间歇通电, 建议单次连续通电时间不超过1秒
绝缘等级	B级 (Class B 130°C)
绝缘电阻	50MΩ/DC500V(电磁锁驱动线圈与锁壳间)
耐电压	AC500V(50/60Hz)1Sec(击穿电流10mA)
抗顶门力	AT DC12V,F≥150N【REF】
信号反馈	YES, 开/关门信号可定制
能耗	制锁后处于常闭状态, 不耗电; 通电瞬间开锁

工作温度	负40°C--65°C (不结冰、不凝露)
工作湿度	5%RH—90%RH (不结冰、不凝露)
储存温度	负40°C--65°C (不结冰、不凝露)
储存湿度	5%RH—90%RH (不结冰、不凝露)
盐雾测试	满足《GB/T 2423.17-2008 电工电子产品环境试验》
震动测试	符合 IEC 60721-3-2-199标准要求
抗拉强度	柜门受到500N的拉力时, 不会开启或锁损坏
防震	常规敲击振动柜门, 不会有柜门开启的现象
引线强度	1.5kgf拉1分钟, 无脱落、破损及导通不良
额定寿命	4万次 REF

